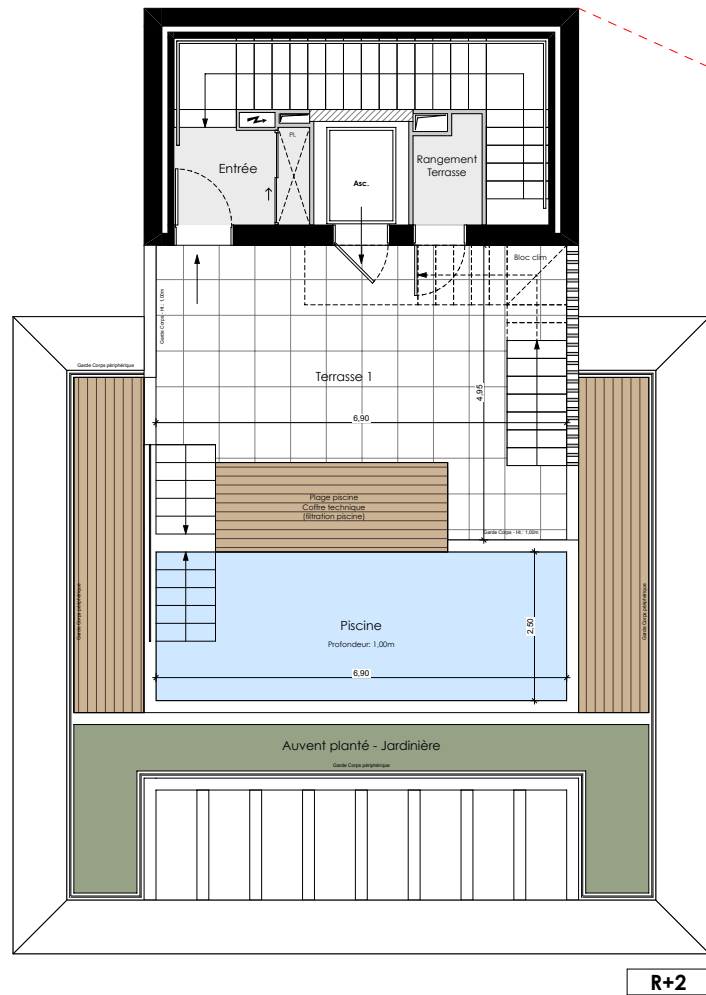
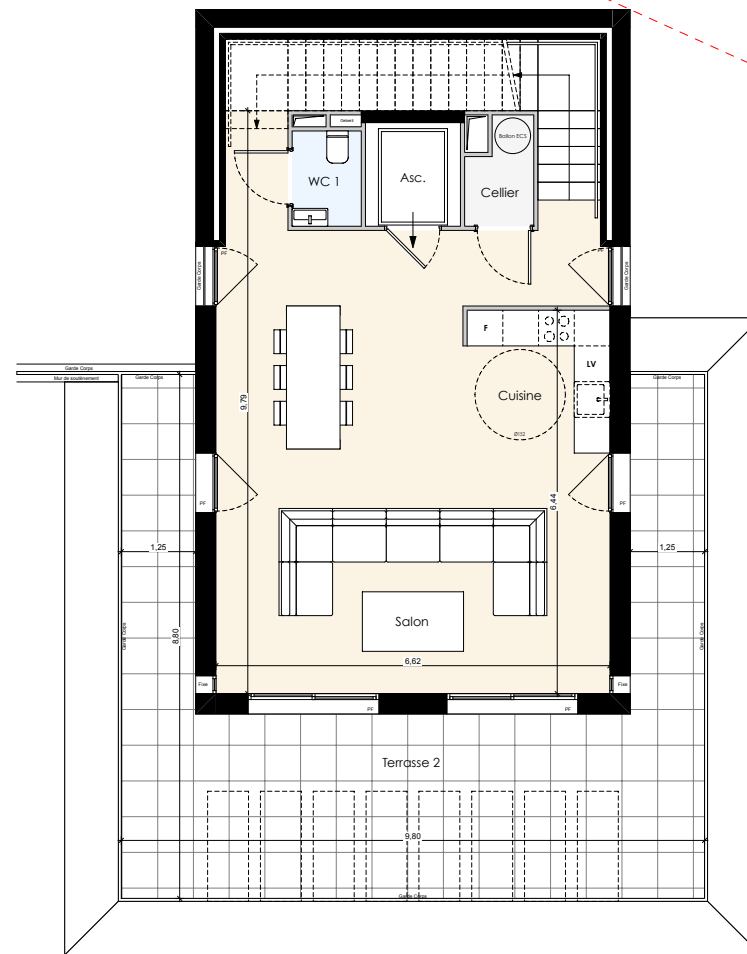


# SY

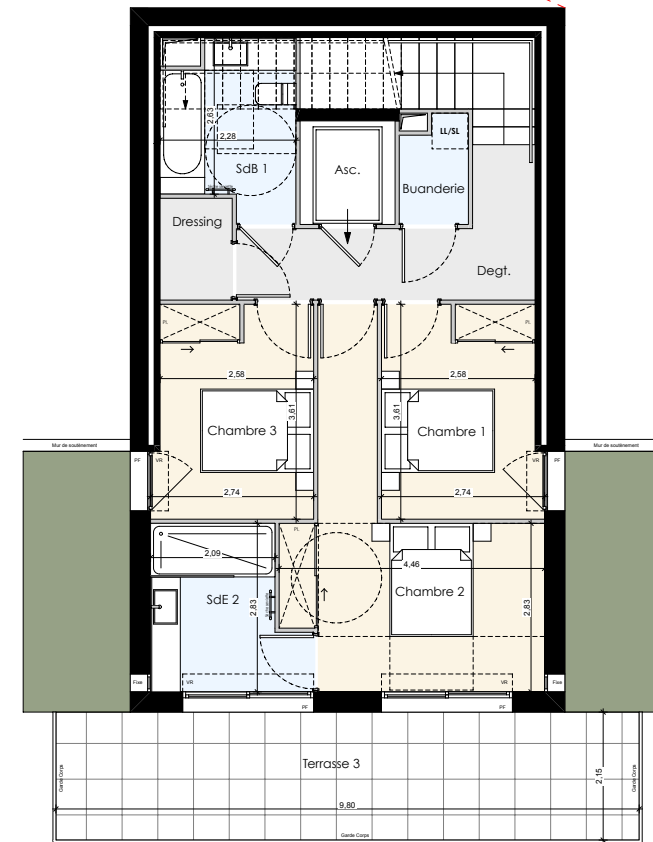
Chemin des Pins  
06210 MANDELIEU-LA-NAPOULE



R+2



R+1

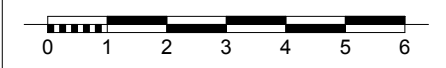


RDC

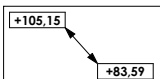
V01	
VILLA	4 Pièces
R+2	3,71m <sup>2</sup>
Entrée	3,71m <sup>2</sup>
R+1	57,58m <sup>2</sup>
Salon / Cuisine	53,87m <sup>2</sup>
Cellier	1,85m <sup>2</sup>
WC 1	1,86m <sup>2</sup>
RDC	58,76m <sup>2</sup>
Degt.	7,50m <sup>2</sup>
Buanderie	1,97m <sup>2</sup>
SdB 1	6,10m <sup>2</sup>
Chambre 1	9,46m <sup>2</sup>
Chambre 2	15,61m <sup>2</sup>
SdE 2	6,59m <sup>2</sup>
Chambre 3	9,46m <sup>2</sup>
Dressing	2,07m <sup>2</sup>
<b>SURFACE HABITABLE TOTALE</b>	<b>120,05m<sup>2</sup></b>
Terrasse 1	32,05m <sup>2</sup>
Terrasse 2	44,63m <sup>2</sup>
Terrasse 3	21,07m <sup>2</sup>
Terrain	Environ 1362,00m <sup>2</sup>



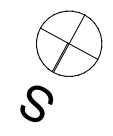
**LEGENDE**  
La surface des pièces comprend la surface des placards.  
Porte-fenêtre (PF)  
Fenêtre (F)  
Fenêtre sur allège (FSA)



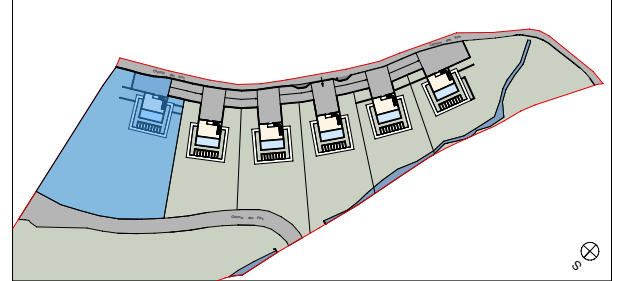
**NOTA:**  
Ce plan est établi à titre provisoire, sur la base de permis de construire. Des modifications sont susceptibles d'être apportées à ce plan en fonction des nécessités techniques de la réalisation, tant en ce qui concerne les dimensions libres que de l'équipement ou la configuration des jardins. Les dimensions, hauteurs, largeurs et surfaces sont approximatives et sont soumises aux tolérances dimensionnelles réglementaires. Les retombées, soffites, faux-plafonds sont susceptibles d'évoluer en nombre, dimensions et localisation. L'aménagement intérieur est donné à titre indicatif.



Le terrain est composé exclusivement de restanques et de talus. Les cotes altimétriques mentionnées précédemment représentent les points haut et bas du terrain.



**BLUE STONES** ARCHITECTES



Date: MARS 2023      Indice: A - 05