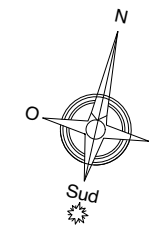
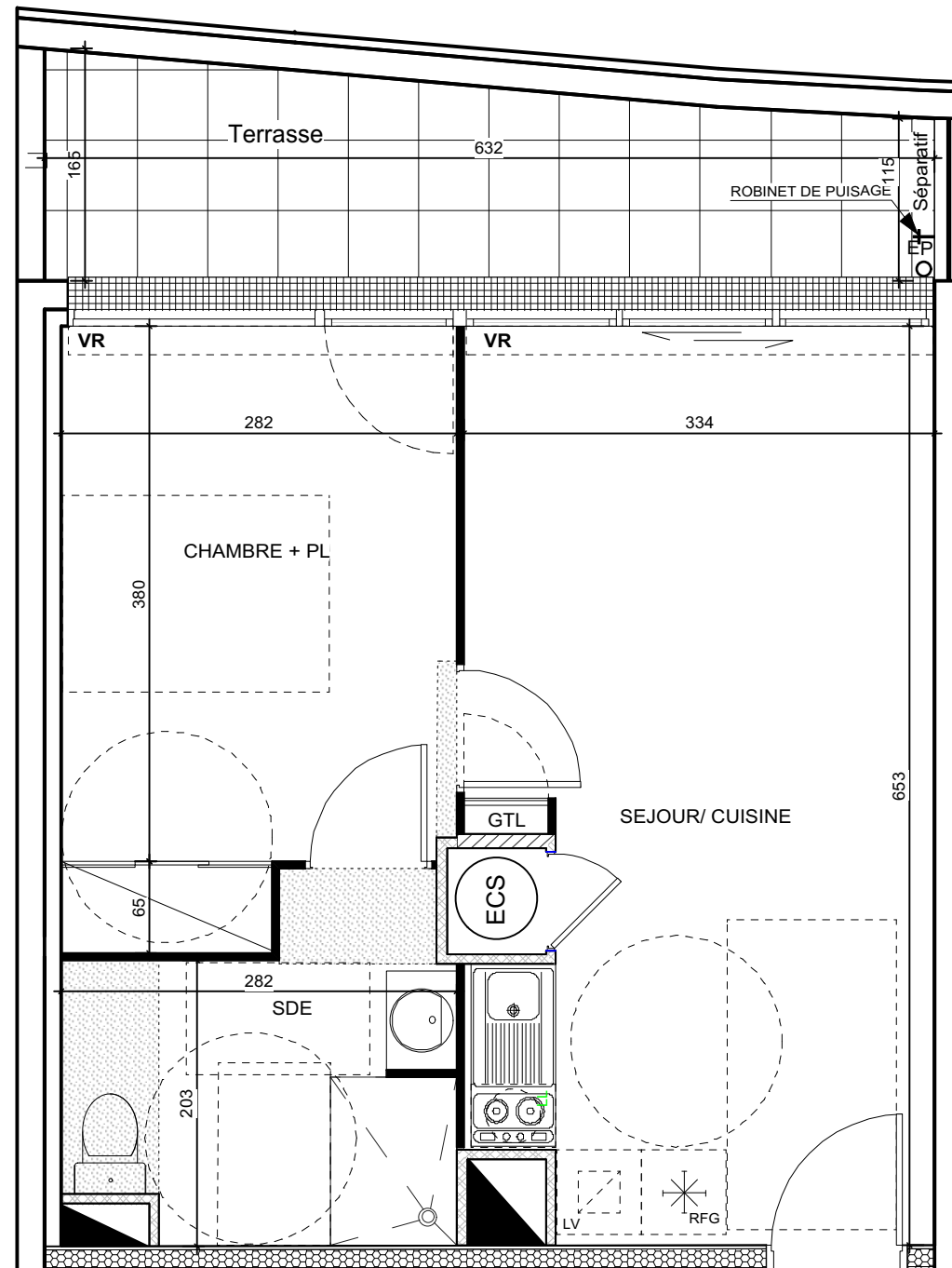
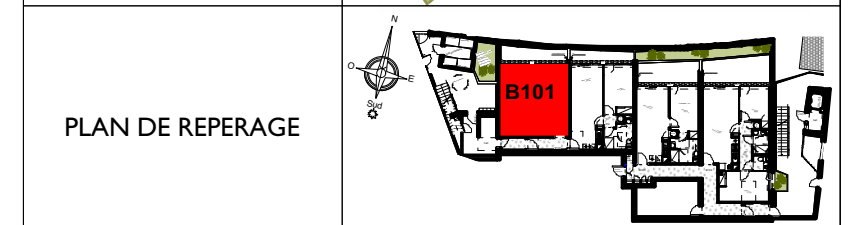
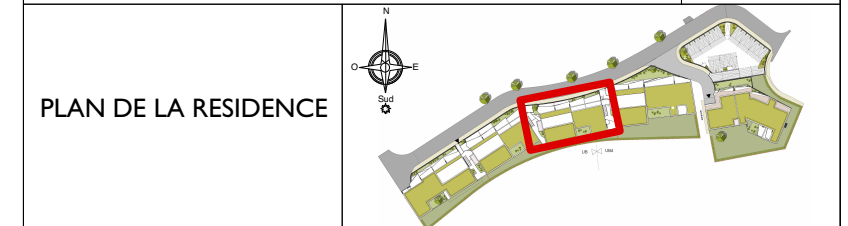


# Résidence MER AZUR



- DÉSENTE EAU PLUVIALE / TROP PLEIN
- ROBINET DE PUISAGE
- BALLON EAU CHAUDE SANITAIRE THERMODYNAMIQUE
- EVIER FOURNI SUR DEMANDE POUR LES T4
- TABLEAU ELECTRIQUE
- PORTE FENETRE AVEC VOLET ROULANT
- BAIE COULISSANTE AVEC VOLET ROULANT
- FENÊTRE AVEC VOLET ROULANT
- CLOISON AMOVIBLE
- FAUX PLAFOND/ SOFFITE

|   |              |              |
|---|--------------|--------------|
| 1401 Avenue du Mondial 98<br>34000 MONTPELLIER<br>19 Espace Méditerranée<br>66000 PERPIGNAN | BÂTIMENT : B | N°LOT<br>101 |
|   | NIVEAU: 1    | IND: C       |
| TYPE: T2  |              |              |
| <b>PLAN DE COMMERCIALISATION</b>  |              | 08-12-2022   |
| DOCUMENT NON CONTRACTUEL  |              |              |



## SURFACES HABITABLES

|                        |                 |
|------------------------|-----------------|
| SEJOUR / CUISINE ..... | 21,20 m2        |
| SDE .....              | 6,10 m2         |
| CHAMBRE 1 + PL .....   | 11,70 m2        |
| <b>TOTAL</b> .....     | <b>39,00 m2</b> |
| TERRASSE .....         | 8,70 m2         |

LES SURFACES HACHURÉES CORRESPONDENT À DES PLAFONDS OU SOFFITES D'UNE HAUTEUR MINIMALE DE 2.15m.  
 LES ÉLÉMENTS DESSINÉS EN POINTILLÉS LE SONT À TITRE INDICATIF ET SONT NON CONTRACTUELS.  
 LES RETOMBÉES DE POUTRES, SOFFITES ET FAUX- PLAFONDS NE SONT PAS TOUS REPRÉSENTÉS