

PH|Ø|ENIX

ALPE D'HUEZ

Appartement de M. et Mme

Appartement: **B07 - PMR**

Bâtiment: **B**

Niveau: **RDC**

Type: **T3**

Cave n°:

Garage n°:

Parking n°:

Pièces	Surface Habitable	Surface Habitable <1.80m
Entrée	3.08 m ²	
Séjour/cuisine	26.78 m ²	
Chambre 01	12.07 m ²	
Chambre 02 + PL.	9.45 m ²	
SDB + WC	5.36 m ²	
TOTAL	56.74 m²	

Terrasse / Balcon	14.46 m ²
-------------------	----------------------

Surface totale pondérée * 61.08 m²

* 30% de la surface de la terrasse + SHAB

27 JUILLET 2021



7, Bd de la Rocade 74000 ANNECY
Tél: 04.50.57.11.49 Fax: 04.50.67.85.40
aer@aer-archi.com



FACADE NORD-OUEST



FACADE NORD-EST



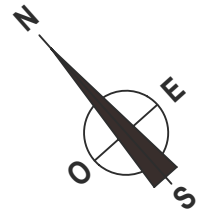
FACADE SUD-EST



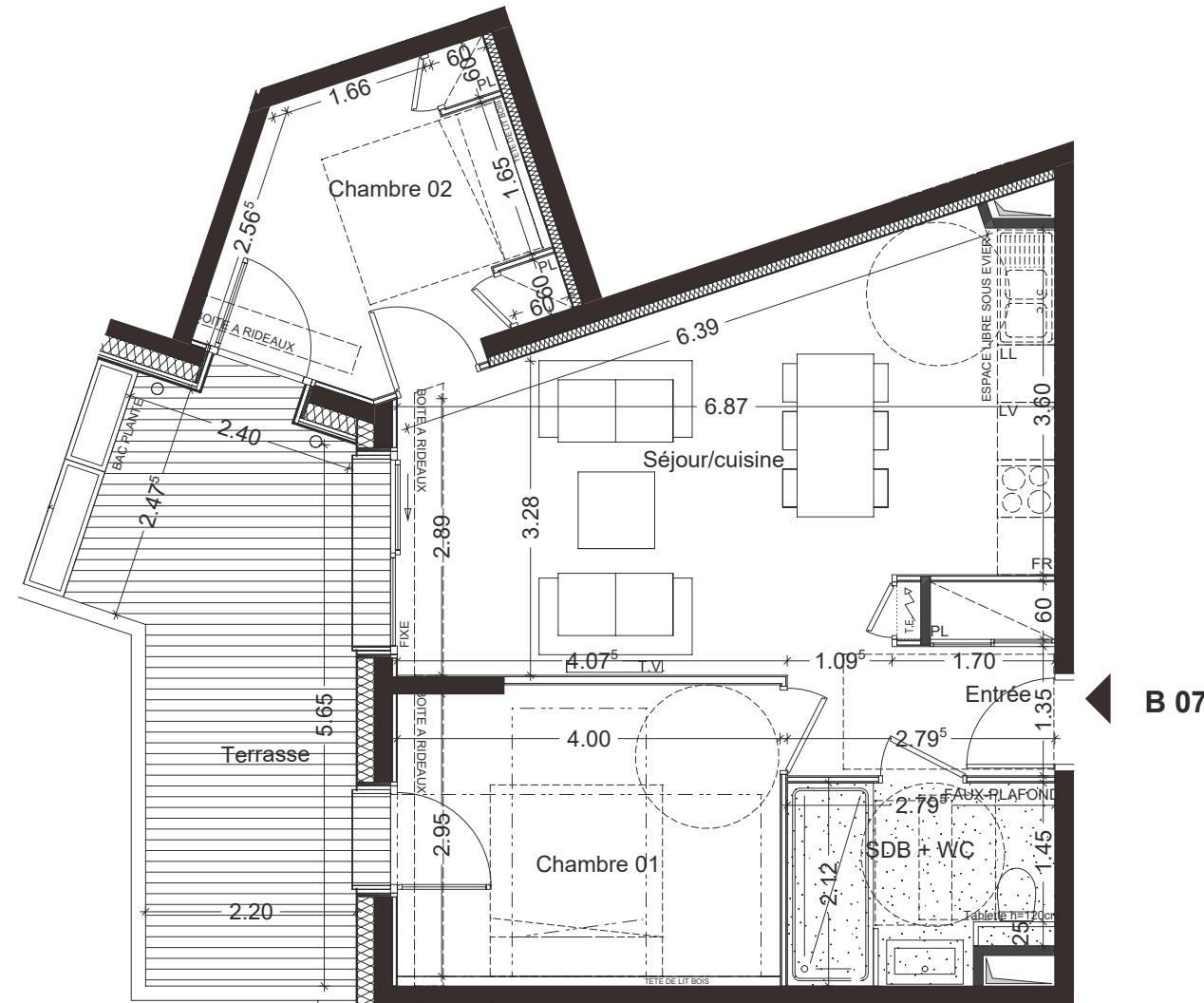
FACADE SUD-OUEST



NIVEAU RDC



ALPE HUEZ - 38 750



Pièces	Surface Habitable	Surface Habitable <1.80m
Entrée	3.08 m ²	
Séjour/cuisine	26.78 m ²	
Chambre 01	12.07 m ²	
Chambre 02 + PL.	9.45 m ²	
SDB + WC	5.36 m ²	

TOTAL	56.74 m²
Terrasse / Balcon	14.46 m ²
Surface totale pondérée *	61.08 m ²

* 30% de la surface de la terrasse + SHAB

27 JUILLET 2021



7, Bd de la Rocade 74000 ANNECY
Tél: 04.50.57.11.49 Fax: 04.50.67.85.40
aer@aer-archi.com

 FAUX-PLAFOND
Hauteur libre = 2.2 m

EFFECTIF LIMITE A 6 PERSONNES

PH|Ø|ENIX

ALPE D'HUEZ

APPARTEMENT : B 07 - PMR

Echelle: 1/75

Nota: Les surfaces indiquées sont approximatives et peuvent varier dans le cadre de la législation des ventes en état futur d'achèvement (+ ou - 5%). Les retombées, sorties et canalisations ne sont pas figurées. Des modifications sont susceptibles d'être apportées en fonction des nécessités techniques de la réalisation tant en ce qui concerne les dimensions libres que l'équipement. Les éviers et meubles sous éviers ne sont pas fournis, seul leur positionnement est donné à titre indicatif.