

Résidence de 9 Logements

Rue Taillefer
66190 COLLIOURE

Niveau	Type	Appartement
R+3	3	303

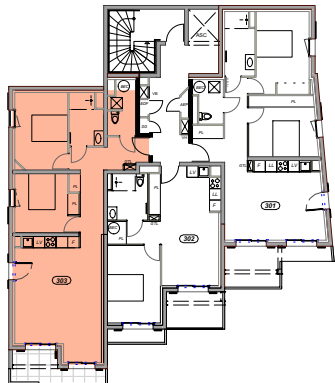


TABLEAU DE SURFACES en m ²	
Séjour / Cuisine	27.77 m ²
Chambre 1	11.31 m ²
Chambre 2	9.95 m ²
Dégagement	10.69 m ²
S D'eau	4.75 m ²
WC	3.98 m ²
SURFACE HABITABLE	68.45 m²
Balcon	6.24 m ²

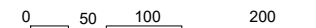
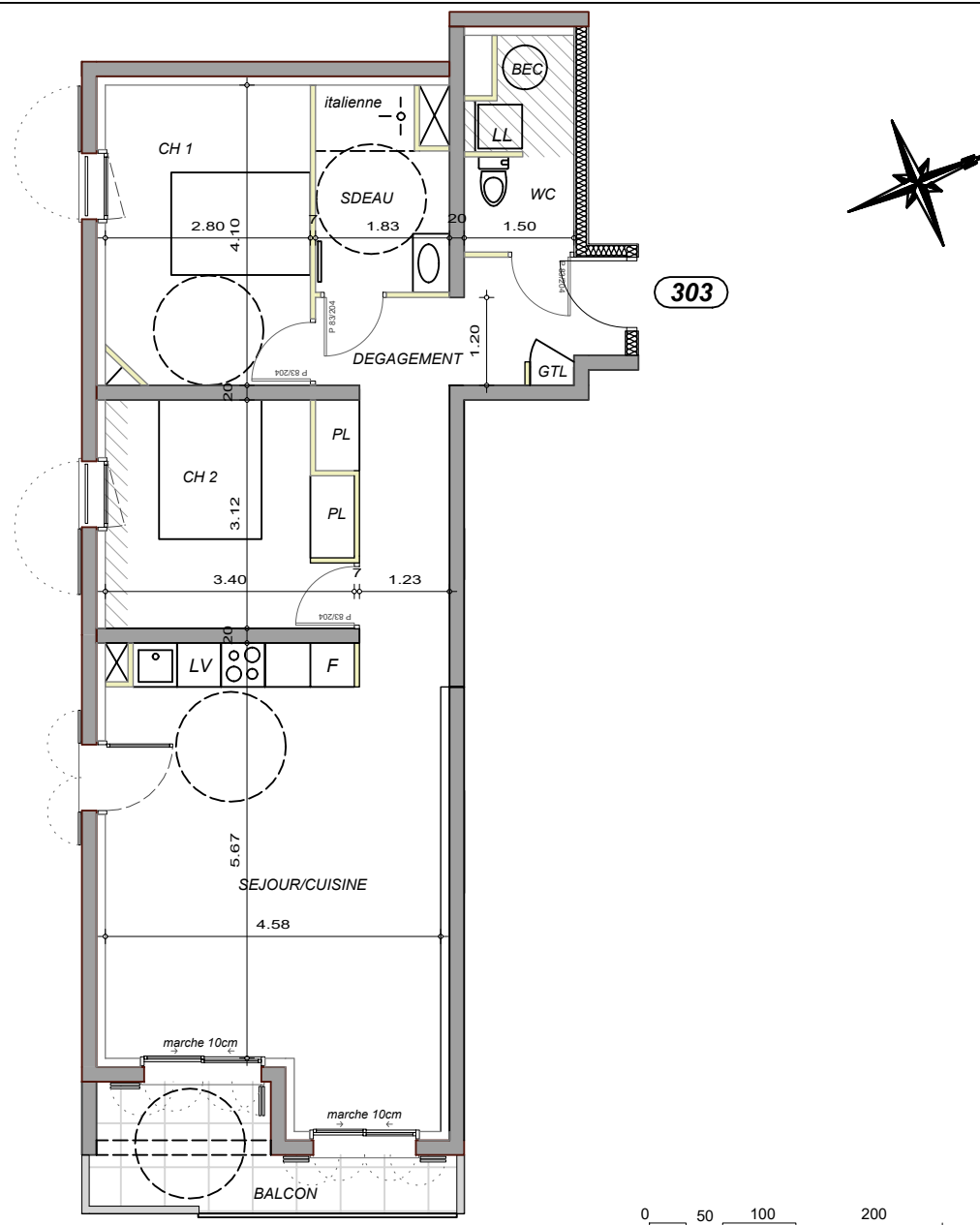


AGIR PROMOTION
53 Avenue Jean Giraudoux
66100 PERPIGNAN
TEL 04 68 66 06 66
Contact@agir-promotion.com

LES SURFACES ET LES CÔTES DES PIÈCES PEUVENT VARIER DE 5% EN FONCTION DES CONTRAINTES TECHNIQUES.
LES RETOMBÉES DE POUTRES, SOFFITES ET FAUX-PLAFONDS NE SONT PAS TOUTES REPRÉSENTÉES
DES MODIFICATIONS SONT SUSCEPTIBLES D'ÊTRE APPORTÉES À CE PLAN EN FONCTION DES CONTRAINTES TECHNIQUES OU RÉGLEMENTAIRES DE LA CONSTRUCTION, TANT EN CE QUI CONCERNE LES DIMENSIONS LIBRES QUE DE L'ÉQUIPEMENT.

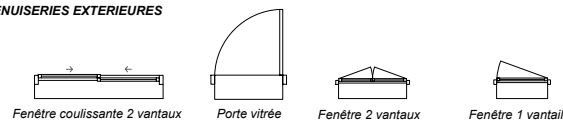
INDICE B

LE 15/09/2022



LEGENDE

MENUISERIES EXTERIEURES



Faux plafond / Soffite
Cloison posé sur carrelage

