

Résidence de 9 Logements

Rue Taillefer

66190 COLLIOURE

Niveau	Type	Villa jumelée
R+5	4 (duplex)	501

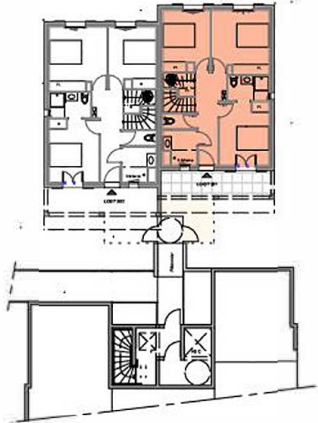


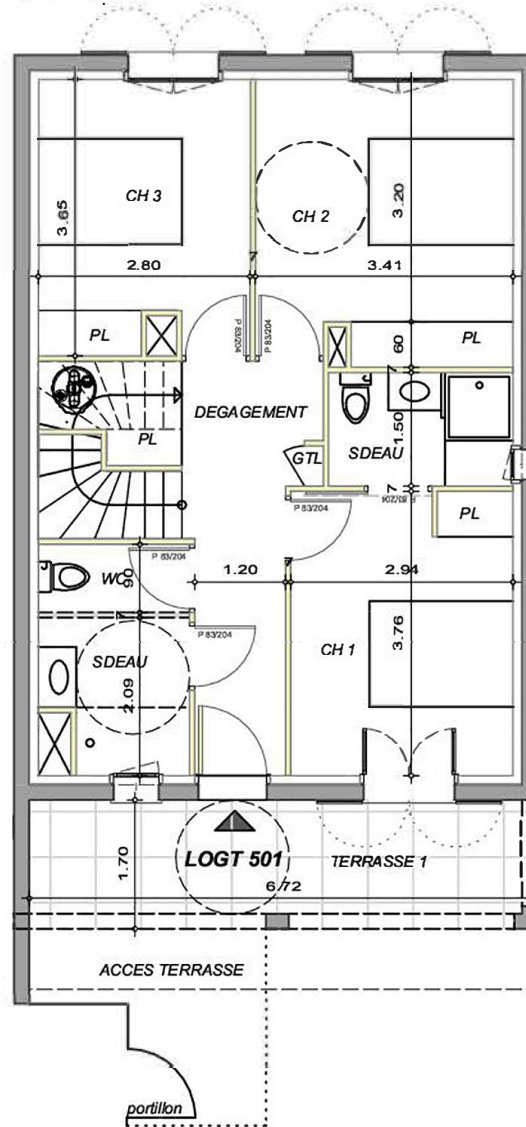
TABLEAU DE SURFACES en m²

Dégagement/PL	9.81 m ²
Chambre 1	11.01 m ²
S D'eau	3.66 m ²
Chambre 2	12.60 m ²
Chambre 3	9.90 m ²
S D'eau	3.73 m ²
WC	1.80 m ²
Séjour / Cuisine	46.65 m ²
Cellier	3.84 m ²
WC	1.82 m ²

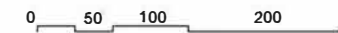
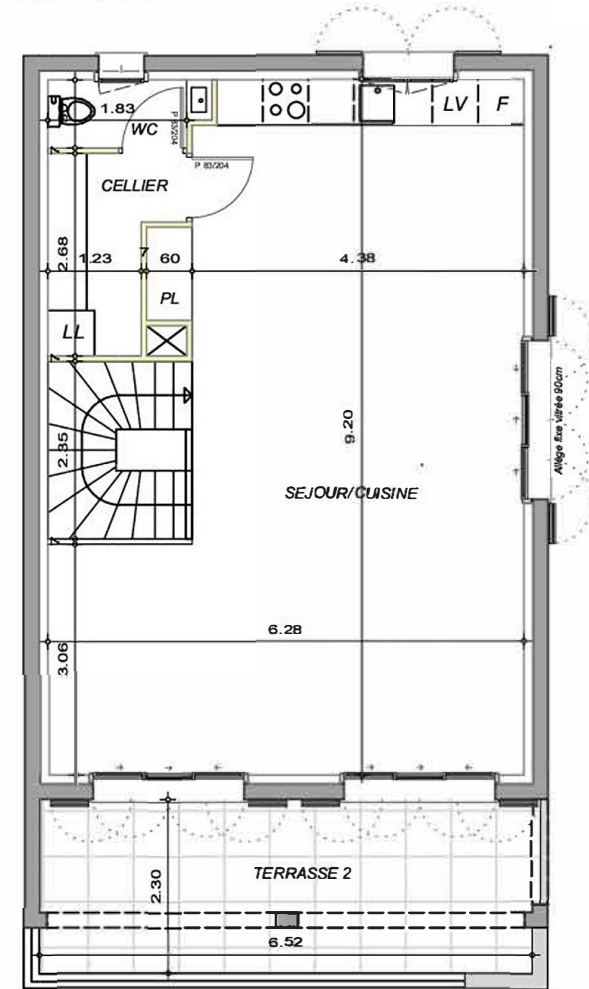
SURFACE HABITABLE 104.82 m²

Terrasse 1	11.30 m ²
Terrasse 2	14.95 m ²
Accès terrasse	6.05 m ²

NIVEAU RDC



NIVEAU ETAGE



LES SURFACES ET LES CÔTÉS DES PIÈCES PEUVENT VARIER DE 5% EN FONCTION DES CONTRAINTES TECHNIQUES.
 LES RETOMBÉES DE POUTRES, SOFFITES ET FAUX PLAFONDS NE SONT PAS TOUTES REPRÉSENTÉES.
 LES MODIFICATIONS SONT SUSCEPTIBLES D'ÊTRE APPORTÉES À CE PLAN EN FONCTION DES CONTRAINTES TECHNIQUES OU RÉGLEMENTAIRES DE LA CONSTRUCTION, TANT EN CE QUI CONCERNE LES DIMENSIONS LIBRES QUE DE L'ÉQUIPEMENT.

INDICE A LE 10/05/2022

LEGENDE

MENUISERIES EXTERIEURES



Faux plafond / Soffite
 Châssis posé sur carrelage

