

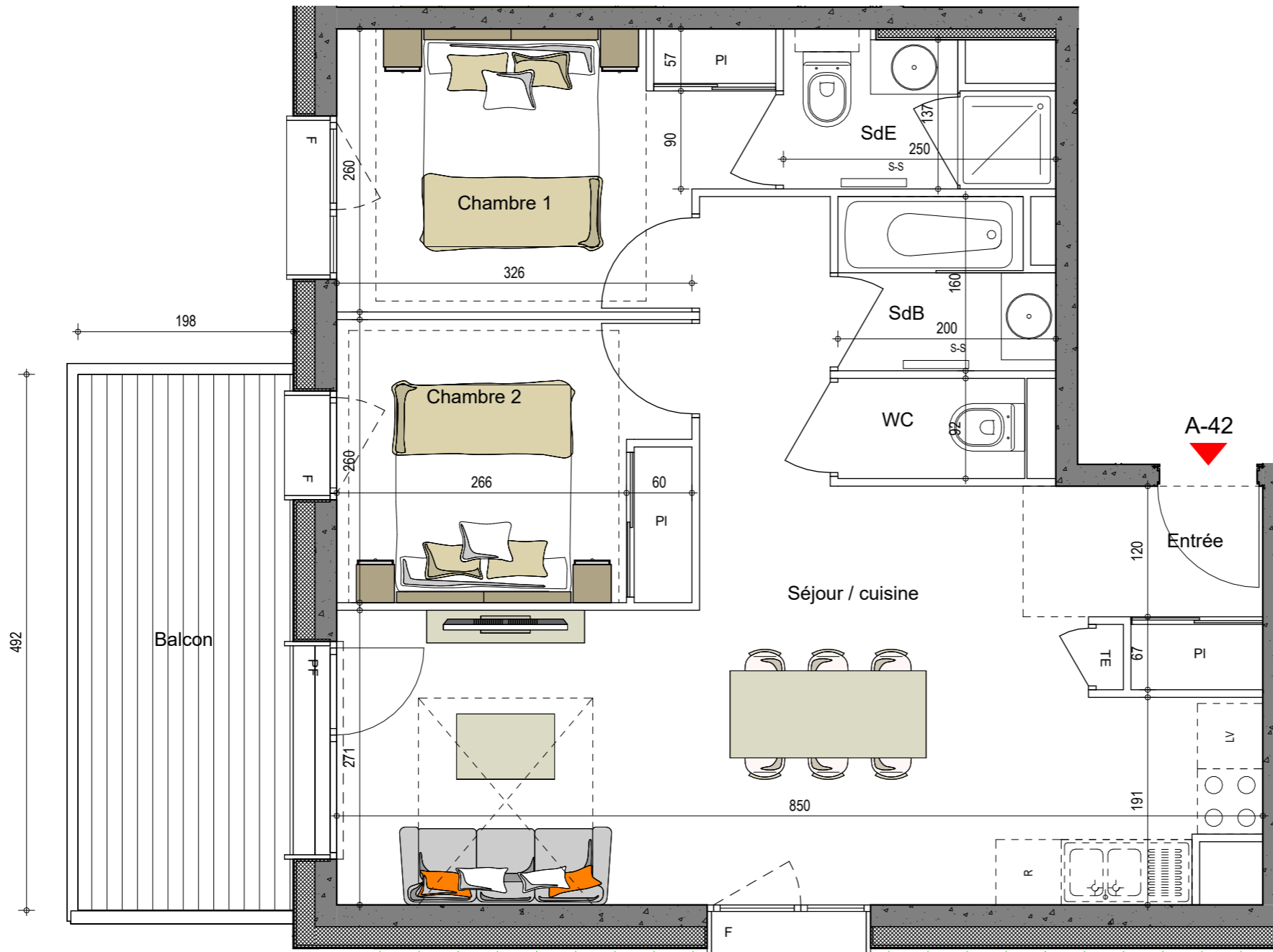
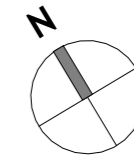
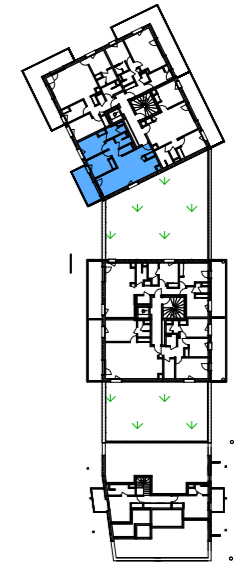
# LE SPOT

Sainte-Foy-Tarentaise (73)

## Appartement A-42

3 pièces

Niveau 4



### TABLEAU DES SURFACES

Entrée	2.49 m <sup>2</sup>
Séjour / cuisine	28.80 m <sup>2</sup>
Chambre 1	9.57 m <sup>2</sup>
Chambre 2	8.44 m <sup>2</sup>
SdB	2.99 m <sup>2</sup>
SdE	3.09 m <sup>2</sup>
WC	1.58 m <sup>2</sup>

<b>Surface habitable</b>	<b>56.95 m<sup>2</sup></b>
--------------------------	----------------------------

Balcon	9.85 m <sup>2</sup>
--------	---------------------

01 décembre 2022

**ak-tis** architecture  
urbanisme  
paysage

#### LEGENDE :

- F : Fenêtre
- PF : Porte-fenêtre
- TE : Tableau électrique
- PI : Placard



#### NOTA

Les surfaces, cotes, gaines et soffites sont données à titre indicatif et sont susceptibles de modifications dues aux impératifs administratifs, aux contraintes techniques de conception et aux tolérances d'exécution. Un dénivelé peut exister entre le niveau fini intérieur du logement et le niveau fini extérieur (balcon/terrasse) en fonction des nécessités techniques. Seuls sont fournis les équipements figurant sur le descriptif en annexe de l'acte de vente. Le mobilier est à titre indicatif.