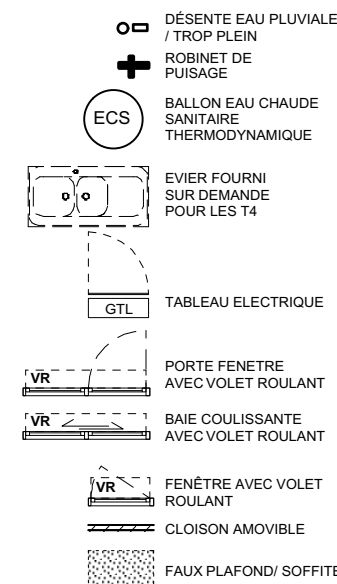
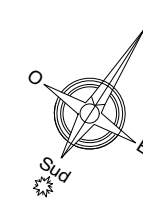
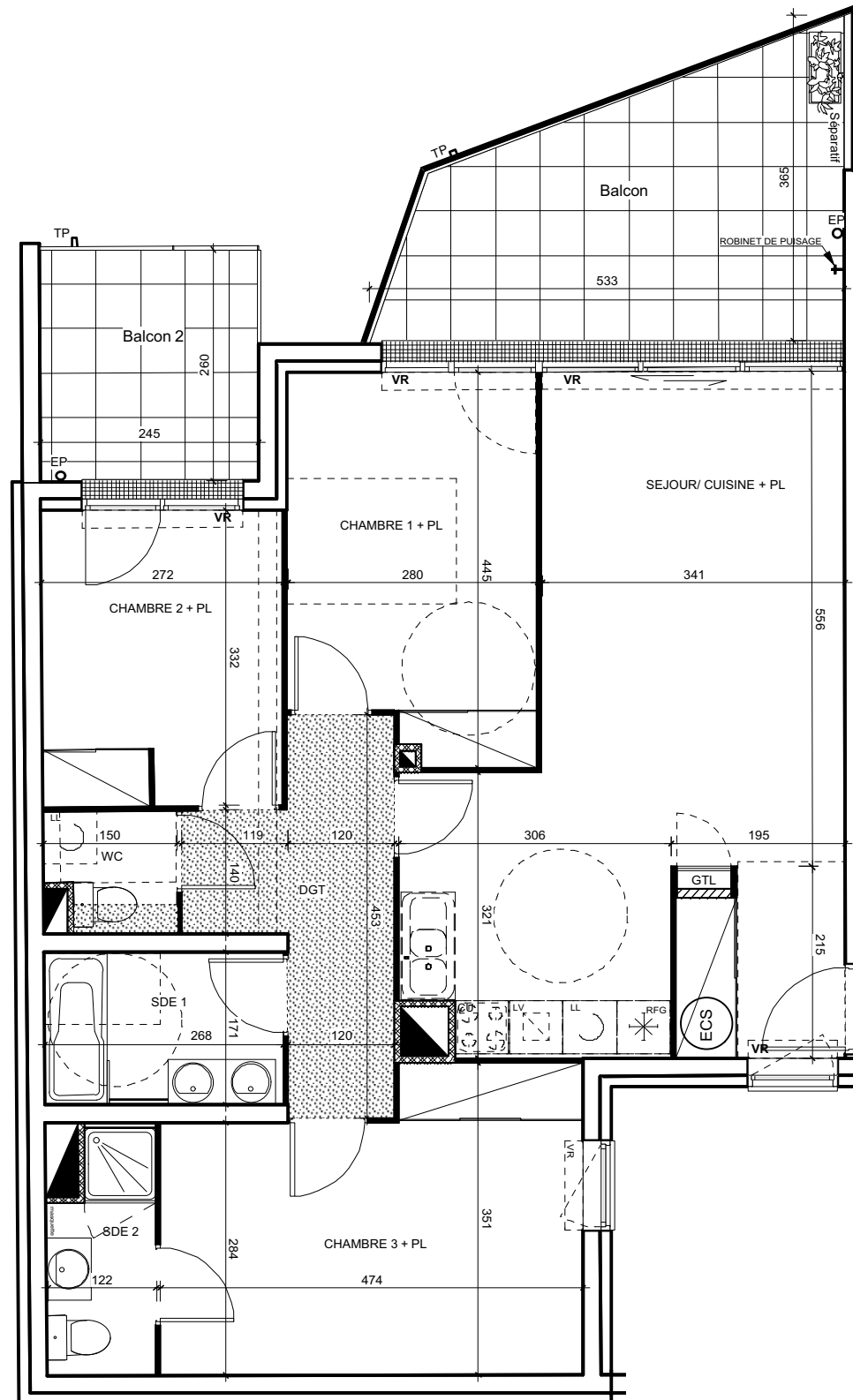


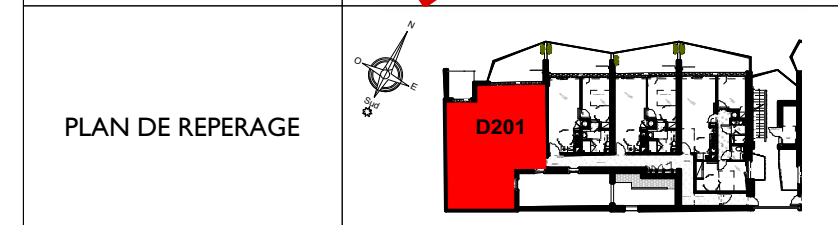
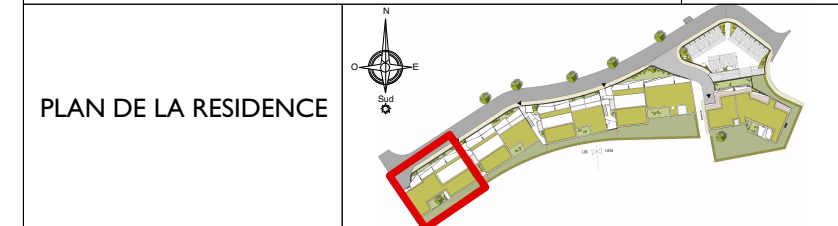
# Résidence MER AZUR



1401 Avenue du Mondial 98 34000 MONTPELLIER 19 Espace Méditerranée 66000 PERPIGNAN	BÂTIMENT : D	N°LOT 201
	NIVEAU: 2	IND: C
	TYPE: T4	

**PLAN DE COMMERCIALISATION**  
DOCUMENT NON CONTRACTUEL

08-12-2022



## SURFACES HABITABLES

SEJOUR / CUISINE + PL	30,70 m <sup>2</sup>
DGT	7,10 m <sup>2</sup>
SDE	4,50 m <sup>2</sup>
SDE 2	3,10 m <sup>2</sup>
WC	1,90 m <sup>2</sup>
CHAMBRE 1 + PL	11,70 m <sup>2</sup>
CHAMBRE 2 + PL	9,00 m <sup>2</sup>
CHAMBRE 3 + PL	14,90 m <sup>2</sup>
<b>TOTAL</b>	<b>82,90 m<sup>2</sup></b>
BALCON	13,60 m <sup>2</sup>
BALCON 2	6,40 m <sup>2</sup>

LES SURFACES HACHURÉES CORRESPONDENT À DES PLAFONDS OU SOFFITES D'UNE HAUTEUR MINIMALE DE 2.15m.  
LES ÉLÉMENTS DESSINÉS EN POINTILLÉS LE SONT À TITRE INDICATIF ET SONT NON CONTRACTUELS.  
LES RETOMBÉES DE POUTRES, SOFFITES ET FAUX- PLAFONDS NE SONT PAS TOUS REPRÉSENTÉS